

Piscine Bougainville

rue Édouard Crémieux, Marseille

DCE
Juin 2025

0201
Calendrier prévisionnel d'exécution



Architecte mandataire

RAUM

1 rue de Colmar
44000 Nantes
T. 02 85 37 06 31
contact@raum.fr

Architecte associé

Atelier EGR

7 rue d'Italie
13006 Marseille
T. 09 83 29 22 45
contact@atelieregr.com

Maîtrise d'ouvrage

Euroméditerranée

79 boulevard de Dunkerque
CS 70443
13232 Marseille Cedex 02

Économie

BMF

Bureau d'étude structure

LAMOUREUX & RICCIOTTI

Bureau d'étude fluides

INEX

Bureau d'étude VRD

CERRETTI

Bureau d'étude acoustique

LASA

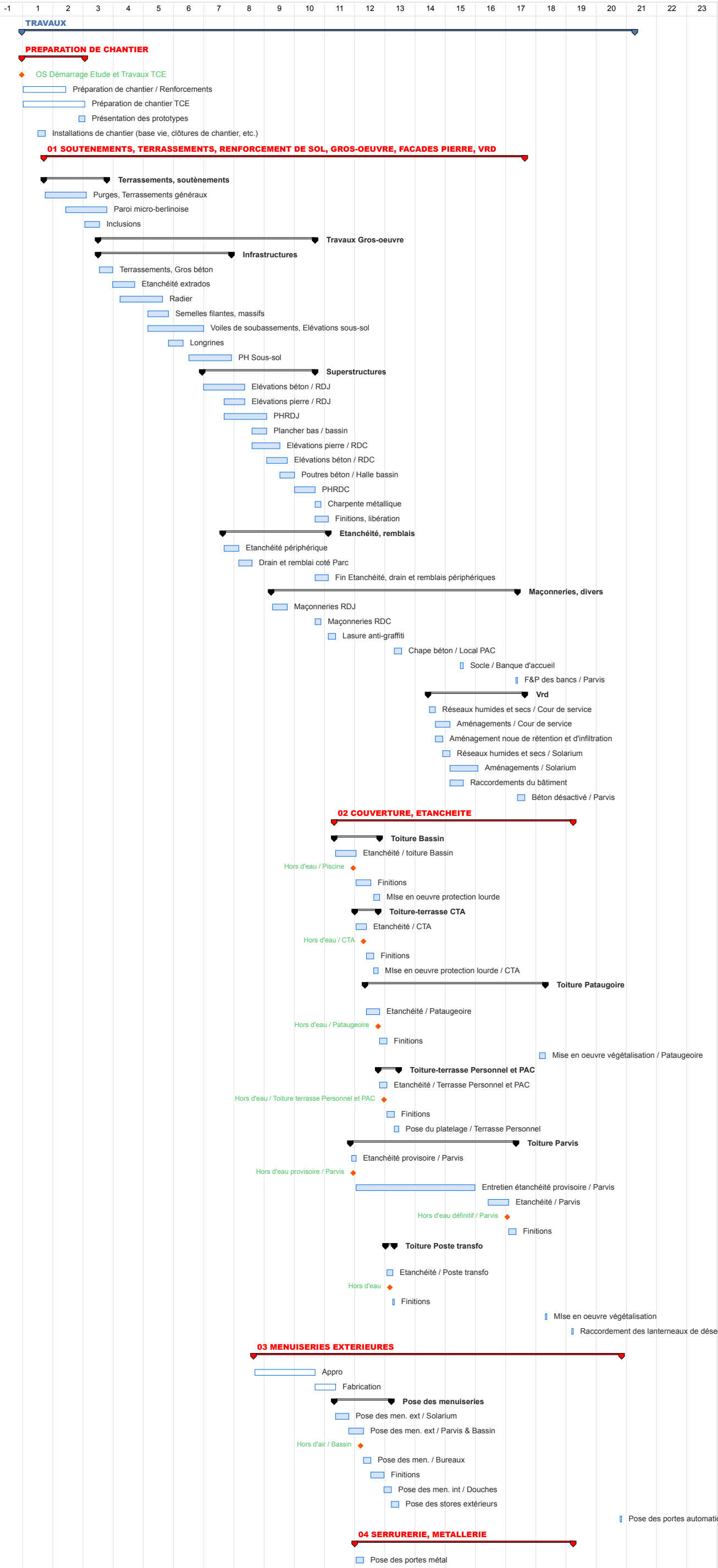
Paysagiste

SARAH TEN DAM

Bureau d'étude Pollution site

ERG ENVIRONNEMENT

SAS DRAKKAR INGENIERIE
1, chemin Pierre Brossolette - 84160 Cadenet. tél : 06 09 56 27 81 mël : bougainville@drakkar-ing.fr



<div><div>drakkar</div><div>INGENIERIE</div></div>	Construction de la piscine Bougainville à Marseille Planning prévisionnel des travaux DCE du 23 juin 2025 page 2/3																										
	Nom	Durée	Prédécesseurs	-1	1	2	3	4	5	6	7	8	9	10	11	12	13	14	15	16	17	18	19	20	21	22	23
	100	Pose du plancher technique et GC / CTA bassin	3 j	62																							
	101	Pose des traitements acoustiques / Local PAC	3 j	180																							
	102	Pose des clôtures et portail / Solarium	2 s	49																							
	103	Pose des équipements / Local transfo	3 j	102; 225DD																							
	104	Pose du rideau métal	2 j	102; 165DD																							
	105	Pose des clôtures et portail / Parvis, toitures	2 s	51																							
	106	Pose des GC et MC inox	1 s	105; 159																							
	107	Pose des parois métalliques	1 s	106DD; 159																							
	108	Pose des GC et MC	1 s	107																							
	109	Pose des grilles ext. Int.	1 s	108																							
	110	Pose des échelles, échelons	1 s	109DD																							
	111	Pose de la signalétique extérieure	1 s	110																							
	112	Pose des ouvrages divers	2 s	111DD																							
	113	▼ 05 CLOISONS, DOUBLAGES, FAUX-PLAFONDS	6,95 mo																								
	114	▼ Doublages, Cloisons	9 s																								
	115	Doublages, Cloisons / RDJ	3 s	55																							
	116	Jointoiements / RDJ	2 s	115FD-5 j																							
	117	Doublages, Cloisons / zone Bureaux RDC	2 s	55; 115																							
	118	Plafond Placo	3 j	117FF																							
	119	Doublages / Bassin	3 s	117																							
	120	Jointoiements / RDC, bassin	4 s	117																							
	121	▼ Isolation planchers	53 j																								
	122	Pose isolant / Plafond Sous-sol	3 s	55																							
	123	Pose isolant / Plafond RDJ	1 s	116; 122																							
	124	Flocage acoustique / Plafond RDJ	1 s	116																							
	125	Flocage acoustique / Plafond RDC	8 j	119																							
	126	Flocage acoustique mural / RDC	1 s	125																							
	127	▼ Faux-plafonds	18 j																								
	128	Pose ossature FPlaf démontables	8 j	165																							
	129	Pose dalles Fplaf démontables	1 s	128FD+1 s																							
	130	Pose des panneaux acoustiques muraux / RDJ	3 j	128; 165																							
	131	▼ 06 MENUISERIES INTERIEURES	9,14 mo																								
	132	Fourniture des huisseries	1 j	115DD																							
	133	Pose des latis muraux et habillages / Halle bassin	2 s	126DD																							
	134	Pose des FPlaf latis / RDJ	3 s	154; 222DD+3 s																							
	135	Pose des plinthes / Sol quartzé	1 s	150FD+2 s																							
	136	Pose des paillasses humides	2 j	156																							
	137	Pose des portes à preindre	1 j	165FF-1 s																							
	138	Pose des portes stratifié et VCIE	2 s	129; 165																							
	139	Pose banque d'accueil	3 j	166																							
	140	Pose des bancs	2 j	139																							
	141	Pose des mobiliers divers	1 s	138DD																							
	142	Pose des plinthes / Sol souple	1 s	161																							
	143	Fourniture et pose des mobiliers du commerce	2 j	262DF																							
	144	▼ 07 REVETEMENTS DE SOLS DURS ET SOUPLES, FAIENCES	8,45 mo																								
	145	▼ Chapes sous revêtement	1,95 mo																								
	146	Coulage des chapes / Zone vestiaires RDJ	2 s	116																							
	147	Coulage des chapes / Zone vestiaires RDC	1 s	120																							
	148	Coulage des chapes / Bassins	1 s	125																							
	149	Coulage des chapes / Plages, locaux annexes	2 s	126; 148																							
	150	Coulage Chape béton quartz	1 s	156DF																							
	151	▼ Carrelage sol et mur	5,23 mo																								
	152	Etanchéité, carrelages / Bâches, bacs sous-sol	3 s	122																							
	153	Etanchéité, carrelage sol / Vestiaires RDJ	3 s	146FD+3 s; 152																							
	154	Carrelage mural / Vestiaires RDJ	3 s	153																							
	155	Etanchéité, carrelage sol / Vestiaires RDC	2 s	147FD+3 s; 154																							
	156	Carrelage mural / Rdc	2 s	155																							
	157	Etanchéité, carrelage sol et parois / 2 bassins	3 s	148FD+3 s; 155																							
	158	Etanchéité, carrelage sol / plages, pataugeoire, locaux	3 s	149FD+3 s; 157																							
	159	Carrelage mural / Plages, Infirmerie...	3 s	158																							
	160	▼ Sol souple	5 j																								
	161	Ragréage, sol souple / RDC	1 s	129																							
	162	Pose du tapis brosse	1 j	262DF																							
	163	▼ 08 PEINTURE, SIGNALETIQUE	4,82 mo																								
	164	Application enduit / Parois béton	2 s	156																							
	165	Préparation, impressions parois	6 s	164																							
	166	Peintures autres supports	4 s	165																							
	167	Mise en peinture des plinthes	1 s	142																							
	168	Peinture de sol, clous / Escaliers	1 s	262DF-2 s																							
	169	Plans d'intervention et d'évacuation	1 j	261DF																							
	170	Signalétique	1 s	261DF																							
	171	Couches finales, retouches	3 s	211DD+1 j																							
	172	Nettoyage OPR	2 s	171																							
	173	▼ 09 CVC, TRAITEMENT D'AIR, PLOMBERIE, SANITAIRES	13,68 mo																								
	174	▼ CVC, Traitement de l'air	11,05 mo																								
	175	Incorporation ouvrages béton (nourrices)	6 s	25DD																							
	176	Pose des gaines désenfumage	1 s	115																							
	177	▼ Vmc	3,18 mo																								
	178	Pose des gaines VMC / RDJ	2 s	146																							
	179	Livraison CTA Vestiaires	1 j	122																							
	180	Livraison CTA Halle Bassin	1 j	100																							
	181	Pose des gaines VMC / Sous-sol	2 s	122; 178																							
	182	Livraison CTA Accueil	1 j	147																							
	183	Pose des gaines VMC / RDC	3 s	147; 181																							
	184	Raccordement des CTA	4 s	183																							
	185	▼ Chauffage	2,73 mo																								
	186	Pose des tuyauteries / Sous-sol	3 s</																								

